

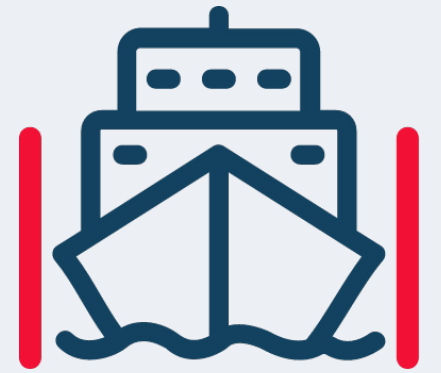
# Ports de Normandie

Constructions et Réparations  
Navales et nautiques





# La Normandie, Terre de Construction Navale



La Normandie s'est forgée une longue expérience dans le secteur de la construction navale, incarnée par **des entreprises de rang mondial** telles que Naval Group ou les Constructions Mécaniques de Normandie (CMN).

Des **PME dynamiques** comme Efinor Groupe M et Grand Large Yachting Manche Atlantique à Cherbourg ou Padmos à Dieppe s'y sont implantées, pendant que l'agglomération caennaise se spécialisait dans le nautisme de loisirs et de compétition avec Snip Yachting et Grand Large Yachting (ex Iguana Yachts).



# Pourquoi choisir Ports de Normandie ?



## Proximité

3 ports répartis sur 640 km de côte normande, bordant la mer la plus fréquentée du monde.



## Équipements Diversifiés

Large panel de solutions techniques.  
Outils de mise à sec jusqu'à 3 000 T.  
Foncier et immobilier dédiés.



## Savoir-faire Variés

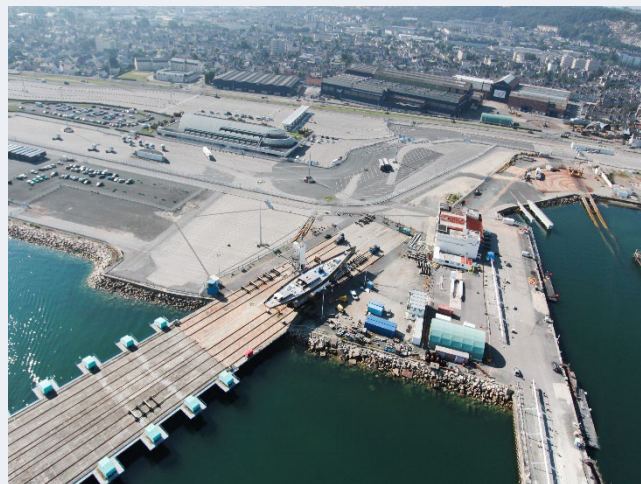
- Entretien courant (coque, machine, pont)
- Maintenance préventive et corrective
- Travaux de transformation
- Soudure
- Modernisation et refonte
- Remotorisation diesel
- Maîtrise d'œuvre

- Maintien en conditions opérationnelles
- Nettoyage de bateaux
- Peinture
- Photographies et vidéos sous-marines
- Inspection de canalisations
- Electronique bateau
- Chaudronnerie

# Trois Ports Complémentaires



Organisé en terminaux répartis le long d'un canal de 15 km entre Caen et la mer, le port de **Caen-Ouistreham** est adossé à la capitale régionale. Il jouit de la proximité de Paris et de la 1<sup>ère</sup> liaison ferry à l'ouest du détroit. Il dispose de bâtiments modulables, rénovés, dédiés à la filière nautique.



Situé au cœur de la Manche, avec un accès nautique 24h/24, **Cherbourg** est protégé par l'une des plus grandes rades artificielles au monde, 15 km<sup>2</sup>, Premier site de construction navale de Normandie, le port dispose d'infrastructures et d'équipements de 1<sup>er</sup> rang, sur lesquels s'appuient les différents chantiers pour développer leur activité.

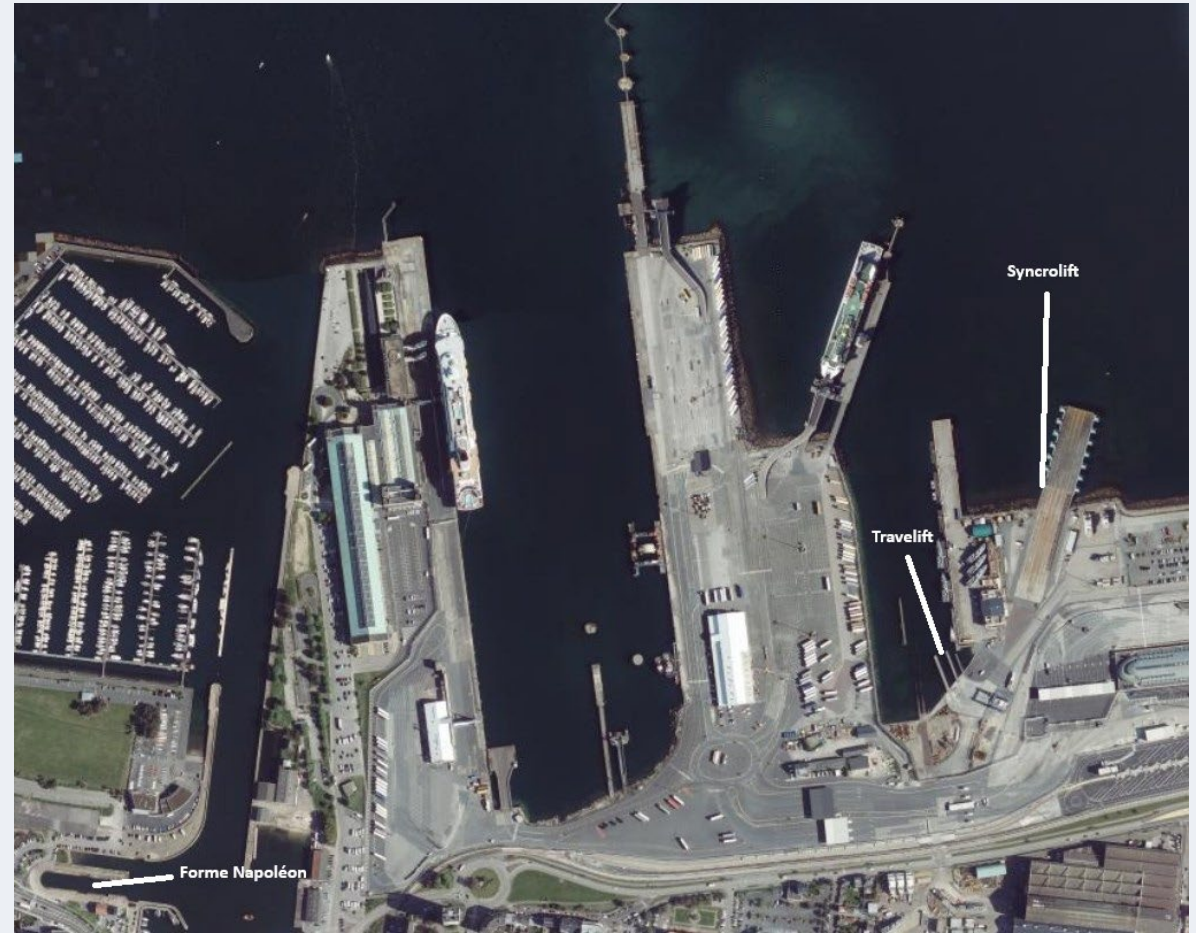


Port dans la ville, ville dans le port. **Dieppe** est intimement liée à la mer et à son port. La ville s'est ainsi forgée une culture du défi qui se traduit notamment par un savoir-faire certain en matière de construction-réparation de bateaux de pêche.



3 moyens de mise à sec :

- Une forme de radoub
- Un Travelift
- Un Syncrolift- Ascenseur à bateaux



## LE PORT DE CHERBOURG MET A VOTRE DISPOSITION DES ÉQUIPEMENTS ET AMÉNAGEMENTS DEDIÉS AUX UTILISATEURS DU SYNCROLIFT ET TRAVELIFT

- Tours mobiles : 6,60 m et 10,60 m
- Conteneurs disponibles pour stockage matériel
- Escaliers hélicoïdaux de 2.5 m à 10.5 m de hauteur
- Un ponton d'armement de 45 m de longueur et 3 m de largeur à la cote marine de - 4m
- Base-vie de 125m<sup>2</sup> comprenant un réfectoire, un bureau, vestiaires, sanitaires /douches hommes et femmes avec contrôle d'accès
- Services spécifiques : échafaudage, cocon, grues, remorques 200 t, plongeurs... Mobilisables auprès des professionnels du port





# CHERBOURG

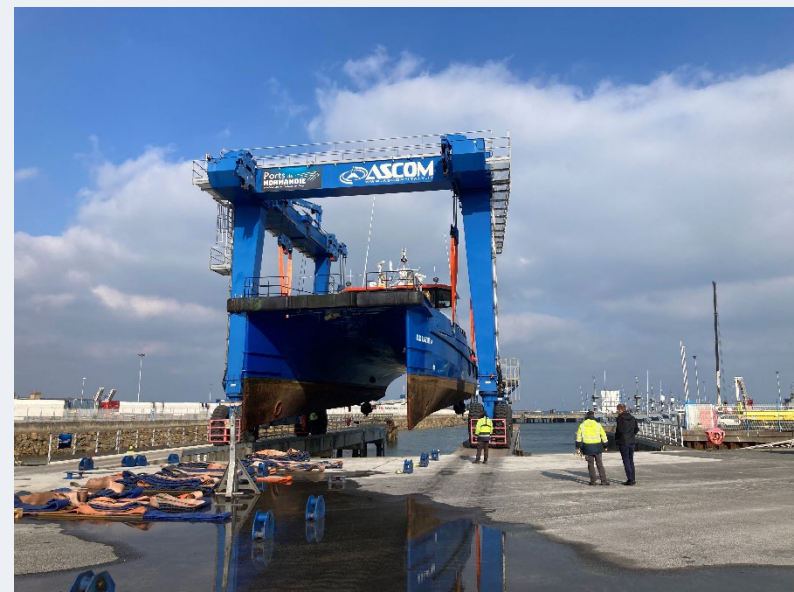
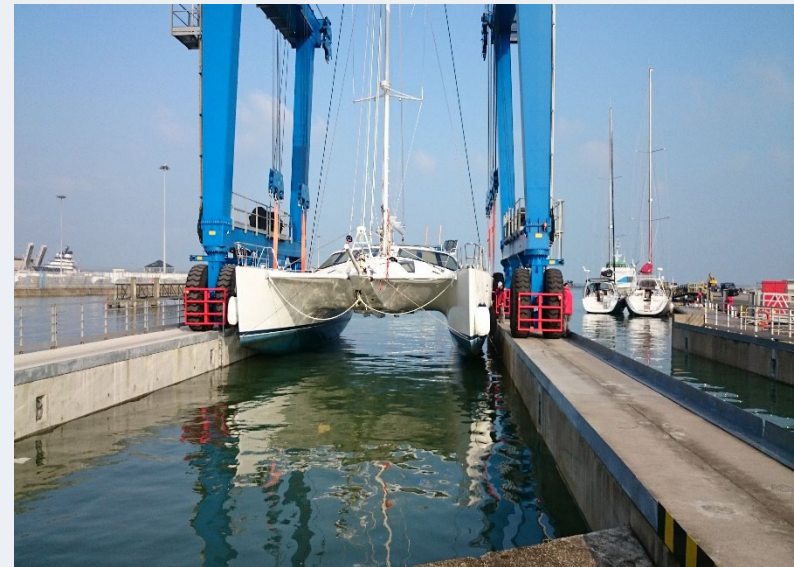
## Un Travelift

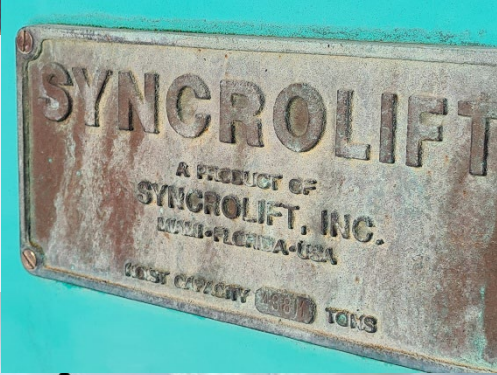
- Capacité 300t sur 4 sangles
- Largeur utile : 10.45 m
- Longueur admissible : 45 m maximum
- Hauteur sous poutre maximale de 12.90 m
- Cote marine de l'estacade : -2.5 m



## Les services dédiés

- Une aire de carénage clôturée de plus de 9 000 m<sup>2</sup> équipée d'un portail automatique de 10m avec contrôle d'accès
- Capacité d'accueil jusqu'à 8 navires
- Réseau de récupération et de traitement des effluents
- Bornes électricité et eau à déclenchement par badges. (1 PC 16 A, 2 PC 32 A, 1 PC 63 A et 2 points d'eau par bornes)





# CHERBOURG

## Le Syncrolift – Ascenseur à bateaux

- Capacité de levée 3 000t

L'élévateur est dimensionné pour apporter une charge maximale dite MDL de 50t/ml uniformément distribuée.

Ex : Navire de 50m pesant 3000t (60t/ml)



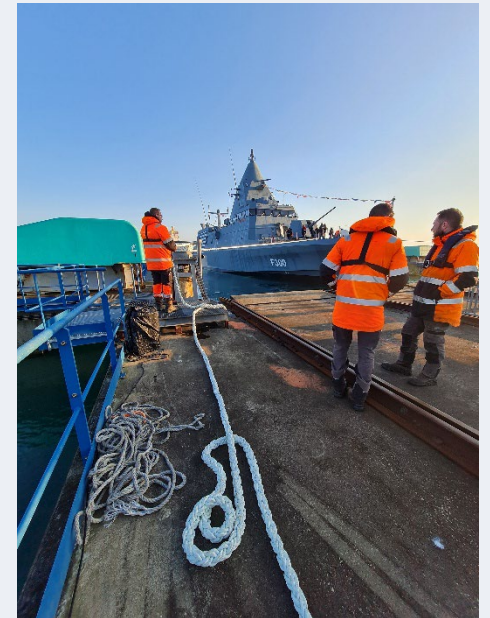
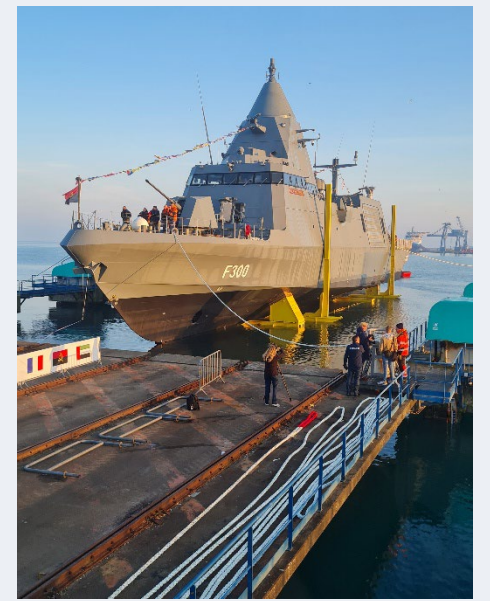
Navire de 60m pesant 3000t (50t/ml)



- Largeur hors tout : 32 m
- Longueur hors tout : 90 m

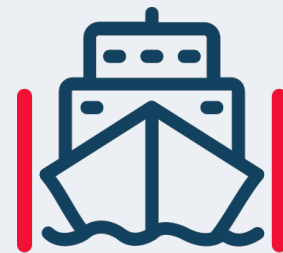
## Les services dédiés

- Quais à proximité
- Réseau de récupération et de traitement des effluents
- Chariots d'attinage au 0 des cartes marines.
- Alimentation électrique : 2 PC 250 A et 4 PC 125 A





# CHERBOURG



La forme Napoléon  
Principales caractéristiques

- Longueur utile : 71m
- Longueur sur tins (longueur tins axiaux) : 67m
- Largeur passage portes : 14m



# DIEPPE



## Le Port de Dieppe met à votre disposition

- Une aire de carénage sécurisée de plus de 7 500 m<sup>2</sup>
- Capacité d'accueil jusqu'à 8 bateaux en place standard
- Réseau de récupération et de traitement des effluents

## Des services

- Plongeurs sur site pour 1<sup>ère</sup> mise à sec ou besoins divers
- Fluides : eau, électricité 8 X 380v 32a, 24 X 220v 16a
- 1 chariot élévateur 5t et 1 compresseur
- Moyens d'accès au bateau : tours mobiles – 1 coupée –
- 1 passerelle télescopique
- 5 nettoyeurs haute pression
- Sanitaires sur zone
- Un quai d'armement de 1200 m de linéaire de quai à proximité immédiate de la zone de réparation navale

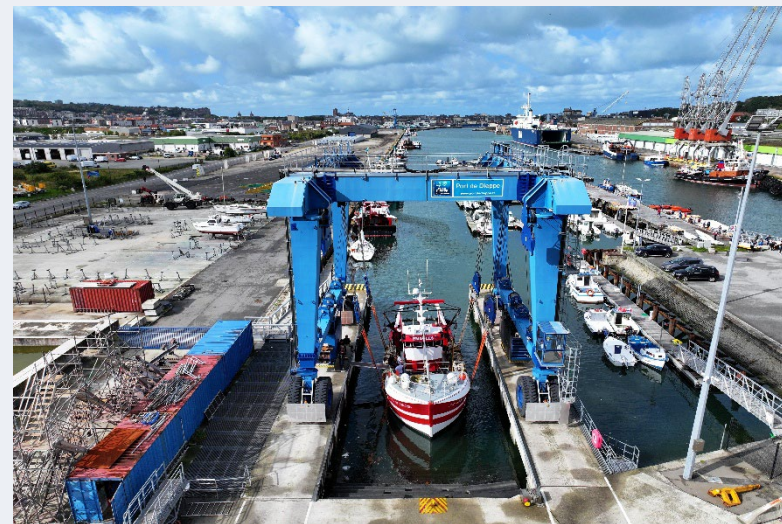
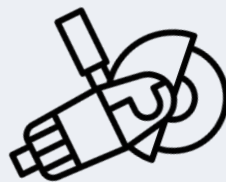




# DIEPPE

## Un Travelift

- 360t
- Largeur utile : 9,80m
- Longueur admissible : 31m maximum
- Hauteur sous poutre maximale de 13,50m
- Profondeur d'eau -6 CM





# CAEN-OUITREHAM

Le port de Caen-Ouistreham met à votre disposition

## Site du Nouveau Bassin

- Outillage portuaire mobilisable
- Grutage possible
- 70 m de pontons et 500 m de linéaire de quai
- Profondeur d'eau : 7 m

## Site de Colombelles

- Immobilier : cellules de 200 à 500 m<sup>2</sup> modulables et hangar avec pont roulant à louer à proximité immédiate de la cale de mise à l'eau
- Cale de mise à l'eau avec accès direct aux ateliers
- Outillage portuaire mobilisable



# Contactez-nous !



Dieppe :

Sylvain Ducourtieux

[sylvain.ducourtieux@regieportdedieppe.fr](mailto:sylvain.ducourtieux@regieportdedieppe.fr)

06 72 51 40 56



Cherbourg :

Christophe Fouquet

[christophe.fouquet@portsdenormandie.fr](mailto:christophe.fouquet@portsdenormandie.fr)

06 98 52 98 84



Caen-Ouistreham :

Pierre Louiset

[plouiset@caen.cci.fr](mailto:plouiset@caen.cci.fr)

02 31 35 63 00



[portsdenormandie.fr](http://portsdenormandie.fr)



Merci de votre attention !

[portsdenormandie.fr](http://portsdenormandie.fr)



Crédits photos : PortsdeNormandie- Drones Smart Images-  
7<sup>ème</sup> ciel Images – Biplan- Régie du port de Dieppe

