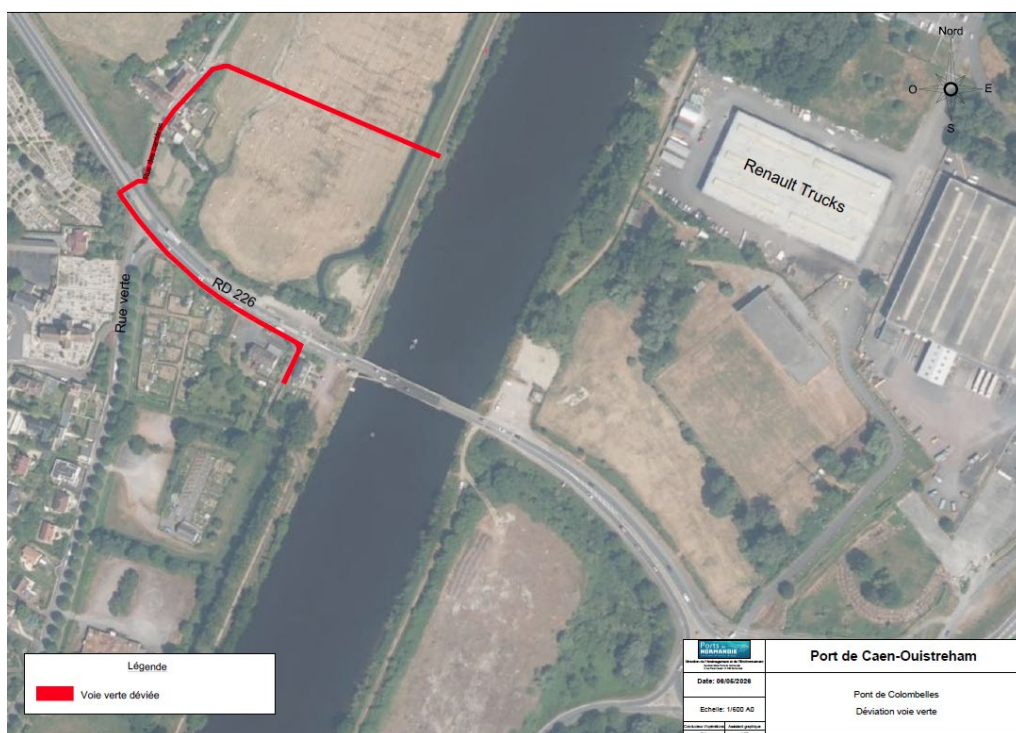


COMMUNIQUÉ DE PRESSE

FUTUR PONT DE COLOMBELLES : LA PISTE CYCLABLE ADAPTEE LE TEMPS DES TRAVAUX

Dans le cadre de la construction du futur pont de Colombelles, la piste cyclable est provisoirement déviée depuis la mi-mars 2025, et ce jusqu'à l'achèvement du chantier. Son tracé initial traversant directement la zone de travaux, son maintien n'était pas possible.

Les piétons, cyclistes et plus largement les usagers des mobilités douces sont invités à emprunter un itinéraire de substitution balisé, passant par la rue des Carrières et permettant de contourner le chantier en toute sécurité. Ce cheminement aménagé inclut également un point de traversée sécurisé de la RD 226.



Tracé de la déviation de la voie verte



Traversée de la RD226

Ports de Normandie concerta avec les différentes collectivités concernées par cette déviation de façon continue pour sécuriser au maximum l'itinéraire cyclable pendant toute la durée du chantier, ainsi un certain nombre d'améliorations doit être dès la semaine prochaine mis en place dont :

- Le renforcement du marquage de pré-signalisation du chantier et marquage directionnel de la déviation cyclable,
- L'installation de deux coussins berlinois sur la RD226 afin de réduire la vitesse des véhicules et de faciliter un passage plus sécurisé pour les cyclistes,
- La mise en œuvre de balisettes J11 supplémentaires sur la RD226 et dans la rue des Carrières, afin de faire ralentir les automobilistes et cyclistes dans cette rue étroite.



Balisette J11



La rue des Carrières©PortsdeNormandie

La rue des Carrières, habituellement peu fréquentée et de caractère résidentiel, voit ainsi son usage évoluer temporairement. **Ce partage de l'espace implique la vigilance de tous** : il est demandé de ralentir à l'approche du chantier et dans cette rue, de respecter la signalisation temporaire, **d'utiliser exclusivement le passage aménagé pour traverser la RD 226** et de ne pas pénétrer dans la zone de travaux.

Ce secteur constitue en effet un point de convergence particulièrement fréquenté. La voie verte, également connue sous le nom de « Vélo Francette », accueille près de 400 000 usagers par an, tandis que la RD 226 supporte un trafic d'environ 18 000 véhicules quotidiens. Dans ce contexte de cohabitation accrue et de travaux, **la vigilance de chacun est essentielle**.

A terme, les travaux du futur pont et les aménagements routiers et paysagers annexes vont **améliorer et sécuriser très nettement l'environnement pour les cyclistes et piétons** avec le rétablissement de la voie verte sous la route départementale et la voie cyclable prévue sur le pont.



©Architecte : Thomas LAVIGNE agence AOA Lavigne Cheron.



Ports de Normandie remercie l'ensemble des usagers – cyclistes, piétons et automobilistes – pour leur compréhension, leur prudence et leur respect des riverains et des cyclistes durant toute la durée du chantier.

©Architecte : Thomas LAVIGNE agence AOA Lavigne Cheron.

LES PARTENAIRES ET LE BUDGET : 20M€

Région Normandie (6.6M€)

Département du Calvados (6.6M€)

Caen la mer (6.6M€)

LES ACTEURS DU CHANTIER

Groupement d'entreprises : Eiffage Métal, Lavigne-Chéron, Arcadis, ISM, Eiffage GC, ETMF

ESPACE D'INFORMATION POUR SUIVRE LE PROJET

Un QR Code permet d'accéder à un espace d'information en ligne, régulièrement mis à jour sur le site de Ports de Normandie.



- les grandes étapes des travaux,
- les actualités du chantier,
- et les informations pratiques pour anticiper les éventuels impacts sur les déplacements.

Par ailleurs, Ports de Normandie propose le service Citykomi l'application de notifications d'ouverture et de fermeture du pont en temps réel : canal « pont de Colombelles ».

+ d'infos : <https://portsdenormandie.fr/fr/horaires-des-ouvrages/caen-ouistreham>

CONTACT

Pour toute question ou remarque, vous pouvez contacter Ports de Normandie à l'adresse suivante :

pont-colombelles@portsdenormandie.fr

Contacts presse :

Ports de Normandie : Marie-Agnès Gérin - 06 71 90 70 87- marie-agnes.gerin@portsdenormandie.fr - Anne Pétri-Maillard - 06 23 50 48 99- anne.petri-maillard@portsdenormandie.fr