

**DRAGAGE ET GESTION DES SEDIMENTS DU BASSIN SAINT-PIERRE,  
INCLUANT LA CREATION D'UNE PLATEFORME DE TRI, TRANSIT ET TRAITEMENT  
DE SEDIMENTS,  
SITUEE SUR LA COMMUNE DE MONDEVILLE (14)**



**Octobre 2024**

# SOMMAIRE

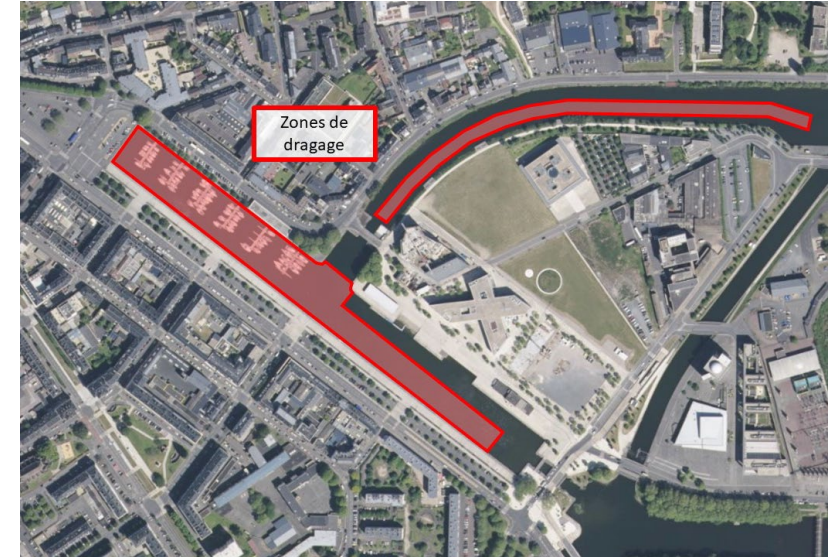
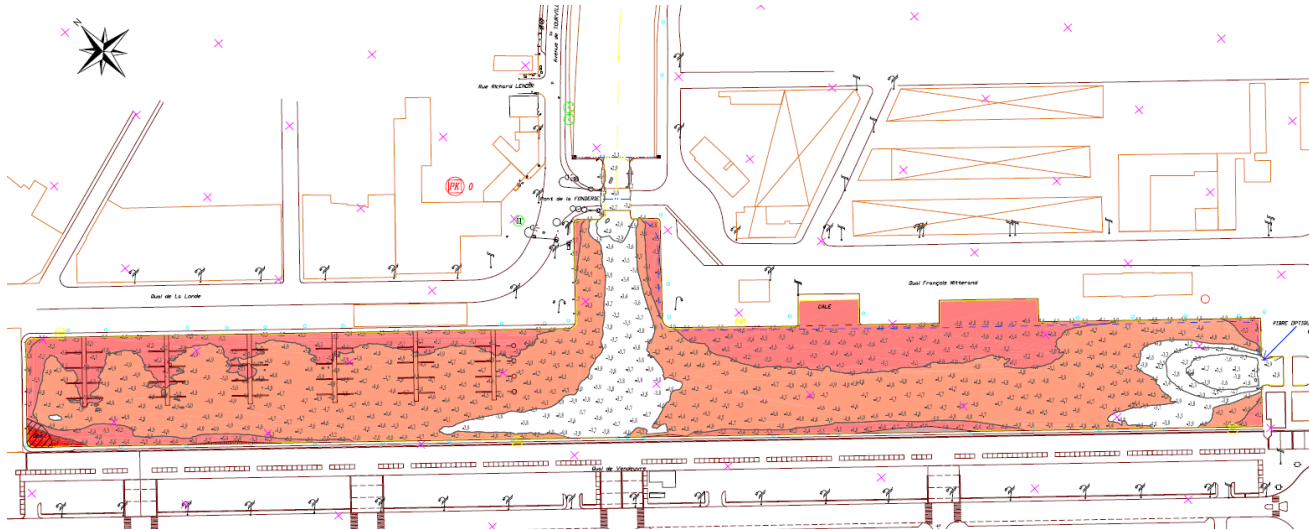
---

- Contexte et enjeux
- Rappels du déroulé de l'opération et autorisations administratives
- Description du projet et des travaux
- Focus sur le site de la plateforme : raison du choix du site
- Etat initial du site, incidences attendues, mesures envisagées

# RAPPEL CONTEXTE – ENJEUX PORTUAIRES

## Activités du bassin Saint-Pierre

- Port de Plaisance au Nord-Ouest
- Accueil de courses et de navires emblématiques



## Objectifs du projet

- Cotes projet : 3,3 m CM côté plaisance et 3,70 m CM pour l'accueil des courses
- **31 000 m<sup>3</sup> de sédiments** / 70 cm à plus de 2 m de sédiments à enlever
- Sédiments limoneux, >N2 donc **non clapables en mer**  
=> gestion à terre nécessaire / statut de déchets

# RAPPELS SUR LE DEROULE DE L'OPERATION

2016

- Prise en considération de l'opération
- Financement de l'opération tripartite

2017

- Diagnostic des sédiments
- Analyses des solutions possibles

2018

2019

- AMI
- Modalités de traitement et de réemploi

2020

2021

- Recherche d'un site de traitement et de valorisation / échanges SPLA et CIM

2021

- Marché de dragage et traitement des sédiments => CDES / SOLVALOR

2022

- Définition de la solution
- Dossiers administratifs Loi Eau et ICPE

2024

2024

- Travaux de dragage et de création de la plateforme

2025

2025

2027

- Exploitation de la plateforme : Traitement des sédiments
- Définition de l'aménagement écologique

2027

- Travaux d'aménagement du site écologique
- Démantèlement de la plateforme ?

2027

2057

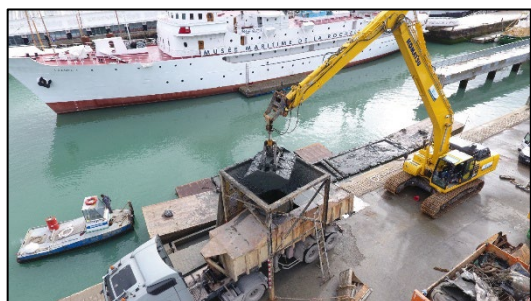
- Suivi du site écologique



# DESCRIPTION DU DRAGAGE

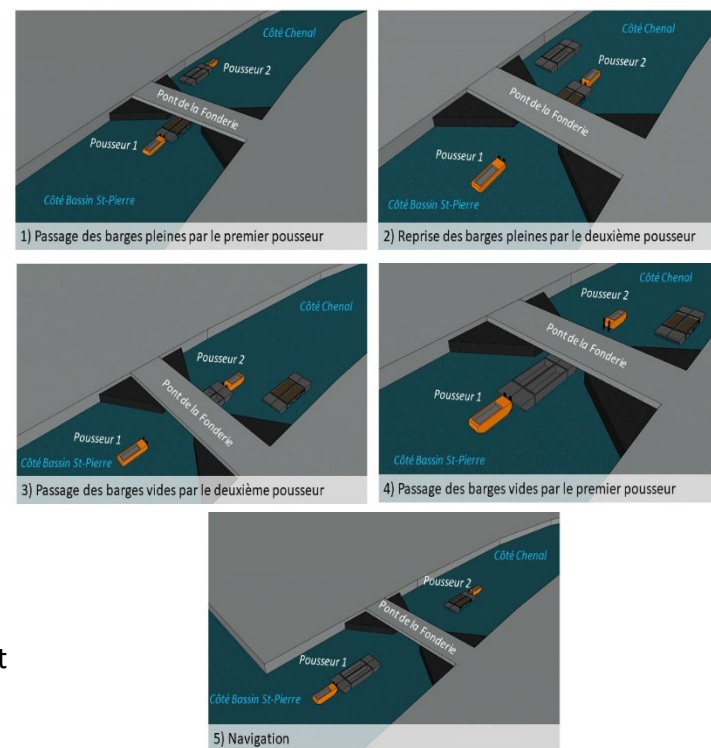


Dragage : Extraction par dipper et transport par barge  
31 000 m<sup>3</sup> sédiments  
Tri des macro-déchets in-situ par dégrilleur (25 cm)



Reprise sur le quai de Calix  
Par pelle mécanique à benne preneuse et  
chargement de camion-bennes étanches

## Convoyage par barge jusqu'au Quai Calix



# PLATEFORME DE TRI, TRANSIT ET TRAITEMENT DES SEDIMENTS

## RAISONS DU CHOIX DU SITE

Terrain de grande superficie pour accueillir la plateforme et un projet d'aménagement de valorisation

Terrain à proximité immédiate d'un quai de déchargement pour éviter le transport par camion depuis le bassin Saint-Pierre

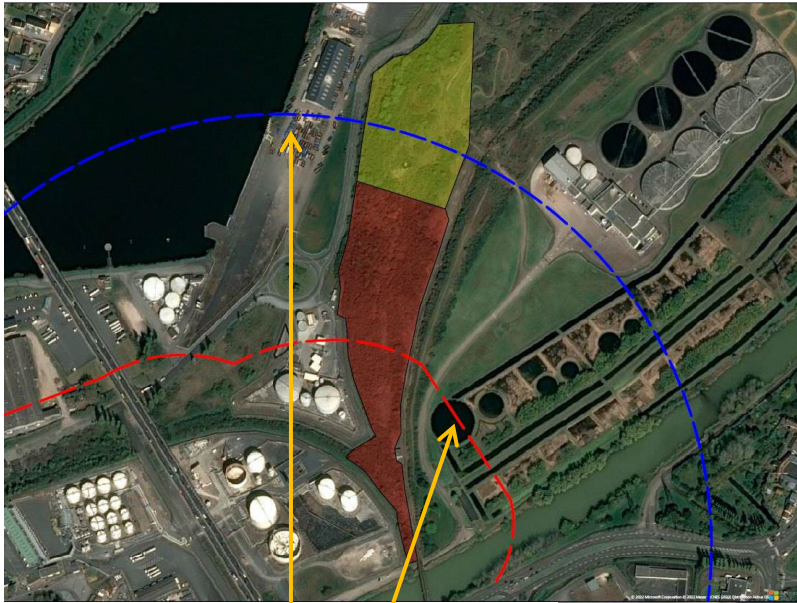
Terrain sans enjeux d'urbanisation et sans enjeux milieux naturels, faune, flore existant à compenser

Terrain industriel en friche, propriété de Caen la Mer, en partie en PPRT donc sans possibilité d'installation d'activités et sans enjeux de milieux naturels  
Sols et nappe contaminés





# PLATEFORME DE TRI, TRANSIT ET TRAITEMENT DES SEDIMENTS



Limite du PPRT  
Éloigné : en bleu  
Rapproché : en rouge



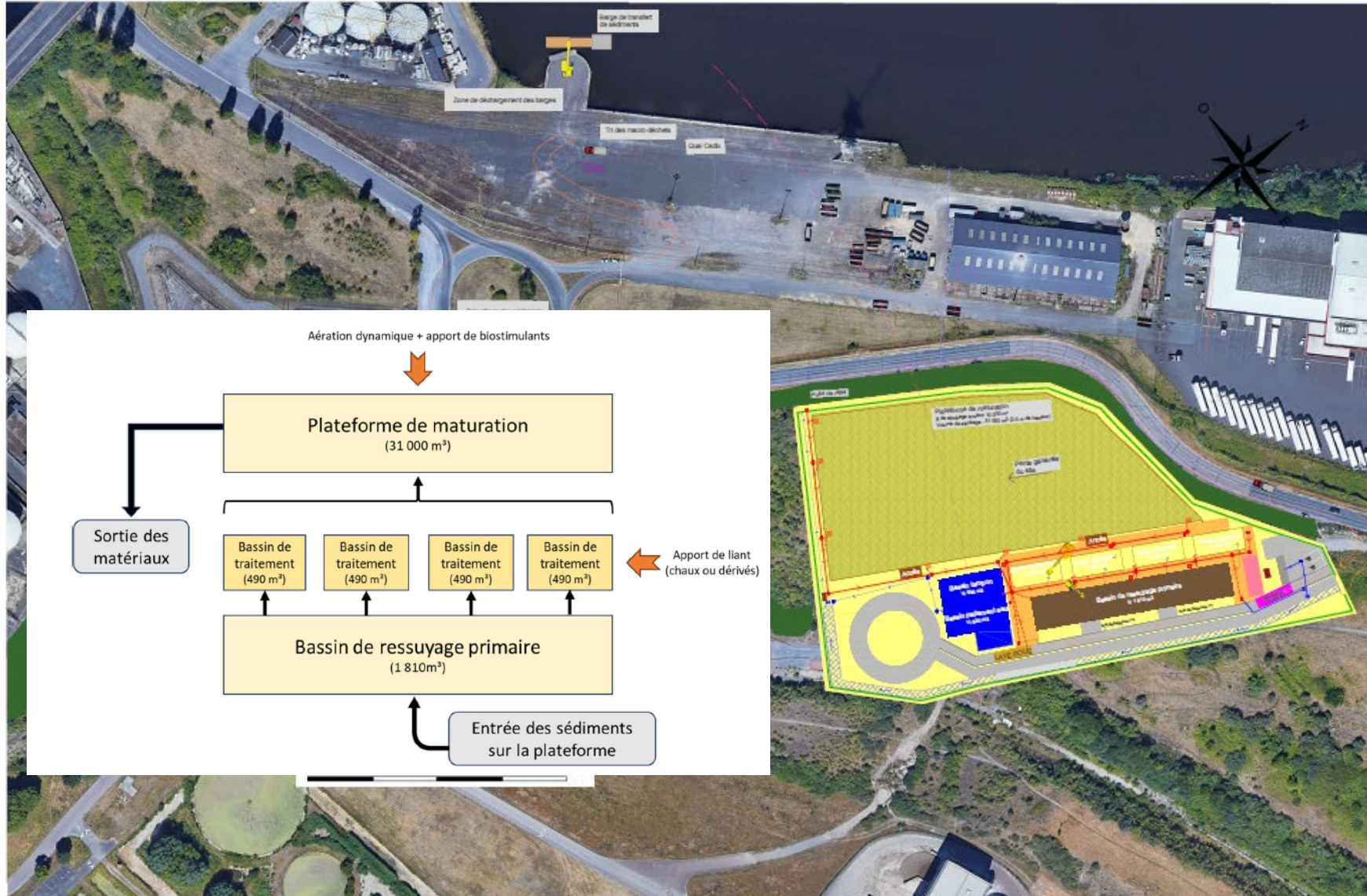


# PLATEFORME DE TRI, TRANSIT ET TRAITEMENT DES SEDIMENTS





# PLATEFORME DE TRI, TRANSIT ET TRAITEMENT DES SEDIMENTS





# PLATEFORME DE TRI, TRANSIT ET TRAITEMENT DES SEDIMENTS

- **ICPE** => arrêté qui régleme l'activité et le suivi
- Création de **bassins étanches** pour la réception des sédiments
- Ajout possible de **liant** et de copeaux de bois
- Aération par retournement des sédiments => favoriser la **dégradation biologique** des chaînes organiques
- Mise en **andains** sur la plateforme étanche pour **maturation**
- **Test de compatibilité** des matériaux traités en vue de leur réemploi
- **Criblage** pour élimination des déchets

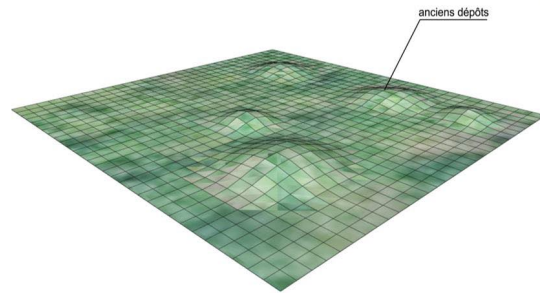
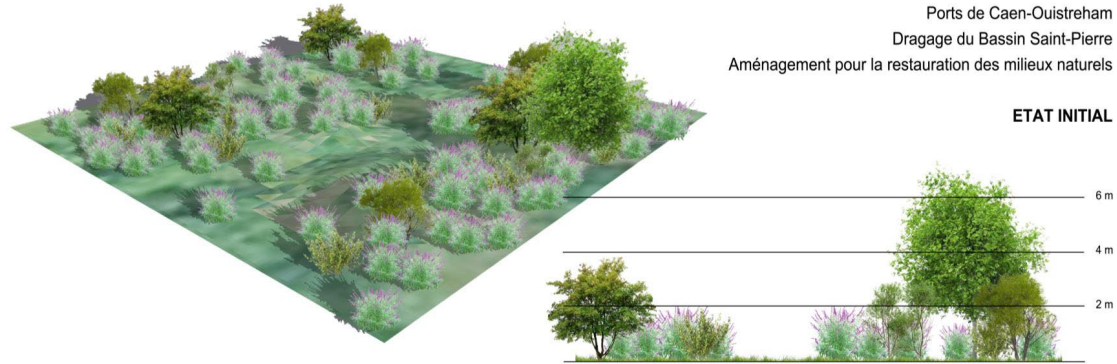




# VALORISATION DES SEDIMENTS : AMENAGEMENT D'UN SITE ECOLOGIQUE

Ports de Caen-Ouistreham  
Dragage du Bassin Saint-Pierre  
Aménagement pour la restauration des milieux naturels

ETAT INITIAL

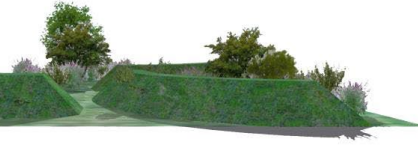
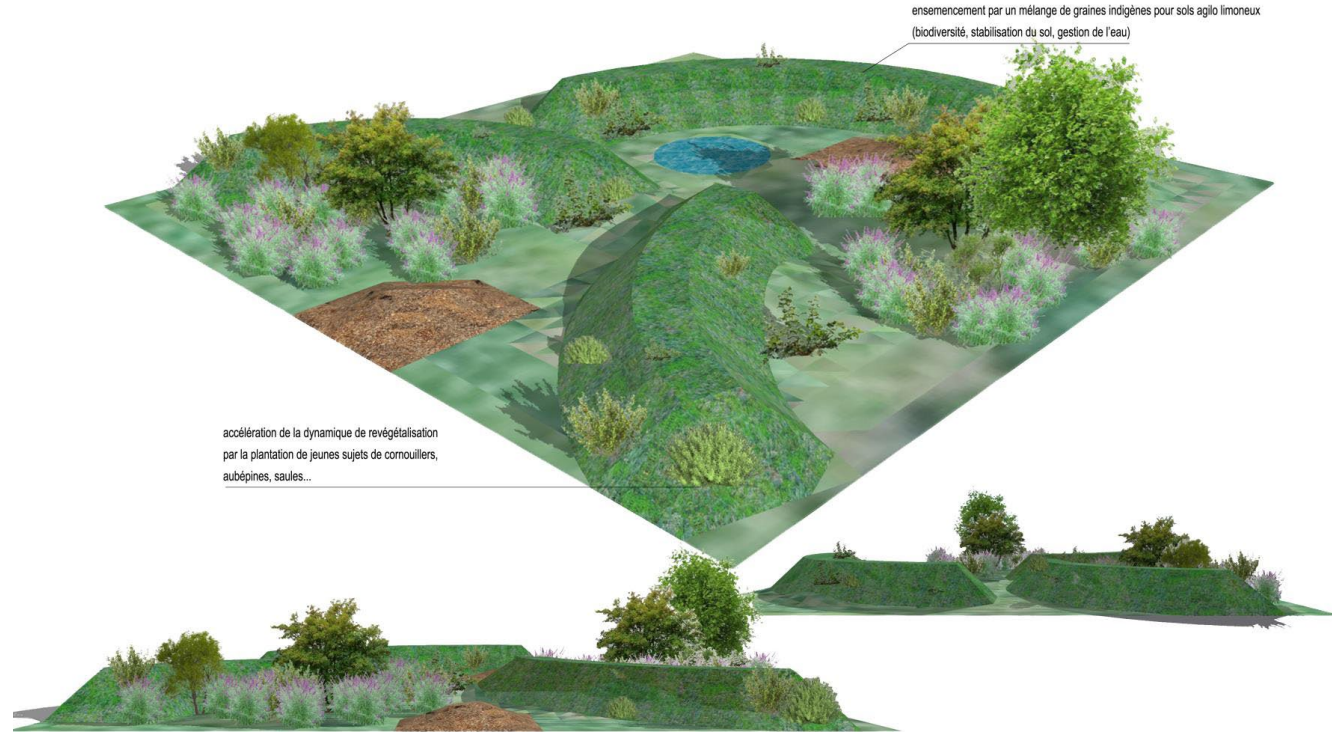


Type	Espèce	Nom français	Abondance sur le site
arbres	<i>Acer campestre</i> L. subsp. <i>campestre</i>	Erable champêtre	xx
	<i>Acer pseudoplatanus</i>	Erable sycomore	x
	<i>Fraxinus excelsior</i>	Frêne commun	x
	<i>Prunus avium</i>	Merisier	x
	<i>Salix alba</i>	Saule blanc	x
	<i>Salix atrocinerea</i>	Saule roux	xx
	<i>Salix caprea</i>	Saule marsault	x
	<i>Ulmus minor</i> Mill.	Orme champêtre	x
	arbustes des fourrés	<i>Buddleja davidii</i>	Arbre aux papillons
<i>Cornus sanguinea</i>		Cornouiller sanguin	xxx
<i>Corylus avellana</i>		Noisetier	x
<i>Crataegus monogyna</i>		Aubépine monogyne	x
<i>Hippophae rhamnoides</i>		Argousier	x
<i>Prunus spinosa</i>		Prunellier	xx
<i>Rosa gr. canina</i>		Eglantier des chiens	x
<i>Sambucus nigra</i>		Sureau noir	xx
lianes et plantes grimpantes	<i>Clematis vitalba</i>	Clématite vigne blanche	x
	<i>Hedera helix</i>	Lierre grimpant	x
plantes herbacées des friches	<i>Rubus fruticosus</i>	Ronce	x
	<i>Iris foetidissima</i>	Iris foetide	x
	<i>Picris hieracioides</i>	Picride épervière	xxx
	<i>Daucus carota</i>	Carotte sauvage	xx
	<i>Meiblotus albus</i>	Méliot blanc	xx

Ports de Caen-Ouistreham  
Dragage du Bassin Saint-Pierre  
Aménagement pour la restauration des milieux naturels

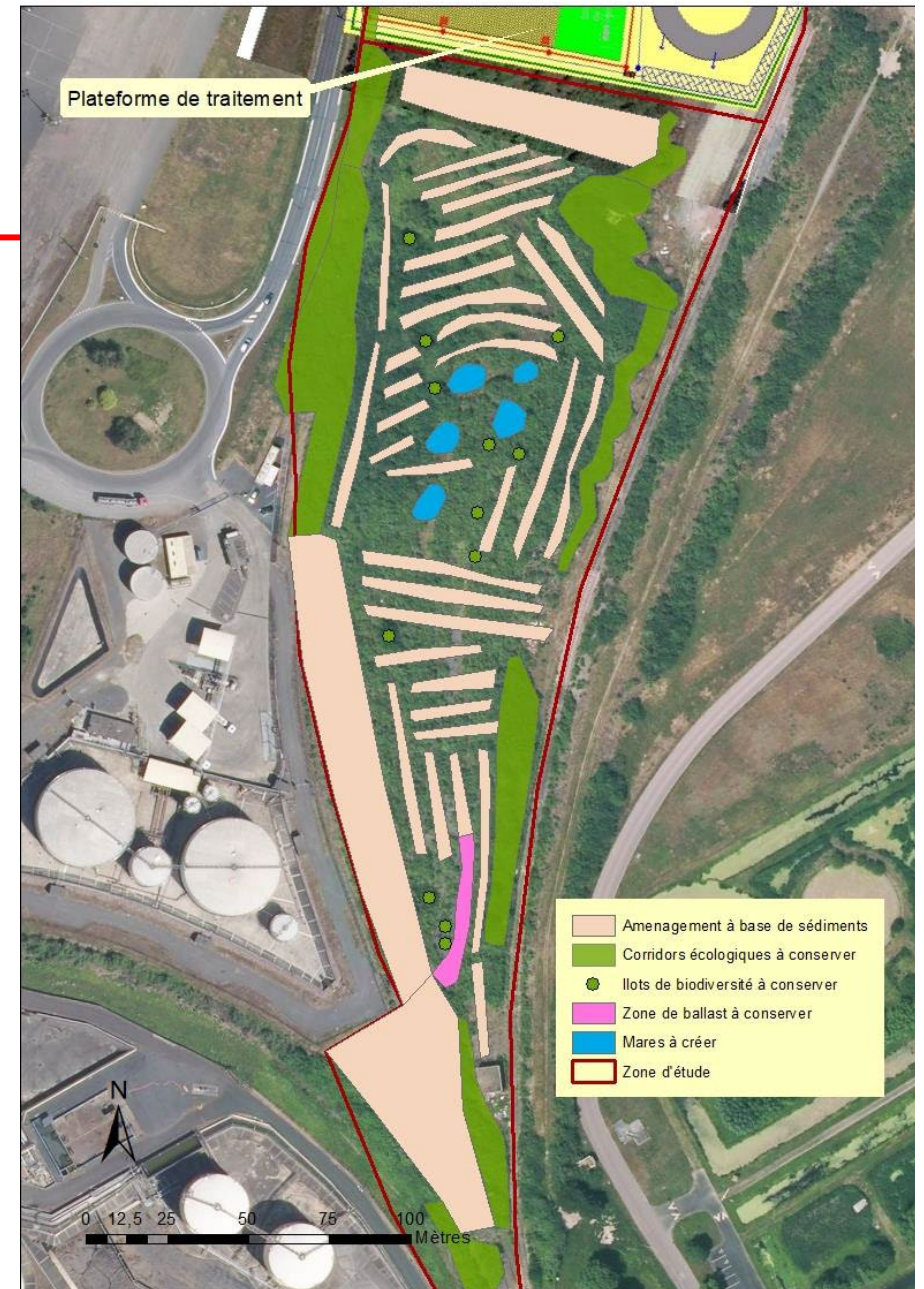
VEGETALISATION

ensemencement par un mélange de graines indigènes pour sols agilo limoneux  
(biodiversité, stabilisation du sol, gestion de l'eau)



# VALORISATION DES SEDIMENTS : AMENAGEMENT D'UN SITE ECOLOGIQUE

- Conservation des habitats d'intérêt : corridors et ballast
- Aménagement de merlons favorisant la création d'habitats variés favorables aux espèces
- Aménagement de mares pour augmenter la diversité des milieux





# PLATEFORME DE TRI, TRANSIT ET TRAITEMENT DES SEDIMENTS

## INCIDENCES ET MESURES

---

### Phase travaux

#### Création de la plateforme

- Bruit des engins de chantier
- Topographie du site
- Insertion du site => préservation des haies en bordure de route

### Phase exploitation

- Phase de ressuyage des sédiments (6 mois) => bruit des engins, trafic, eaux de ressuyage, odeurs => système de collecte des eaux et traitement avant rejet, odeurs limitées à un faible périmètre (dragage en eau, vents non favorables, remaniement des sédiments plusieurs fois avant d'arriver sur la plateforme, chaulage), mesures prises en cas de plaintes
- Phase d'exploitation 6 mois à 3 ans : matériau ressuyé dégageant très peu d'odeur

### Après exploitation

- Création d'un aménagement écologique inscrit dans la trame verte et bleue du territoire
- Suppression des problématiques locales : squat et déchets

# PLATEFORME DE TRI, TRANSIT ET TRAITEMENT DES SEDIMENTS

## INCIDENCES : FOCUS SUR LES ODEURS

- Impacts des nuisances olfactives traitées au paragraphe 5.4.3.3.3 de l'étude d'impact

L'impact potentiel brut lié au tri-transit et traitement de matériaux non inertes est direct et **transitoire** sur les nuisances olfactives et **est coté à un niveau négatif faible** car :

- **dragage en eau** sans vidange préalable du bassin, les gaz odorants seront libérés dans l'eau lors du remaniement des sédiments ;
- à leur arrivée sur la plateforme, **les sédiments auront été remaniés plusieurs fois**, libérant ainsi les gaz ;
- les **dégagements résiduels sur la plateforme seront restreints et de courte durée** (période de ressuyage), **une fois secs les sédiments ne dégageront plus d'odeur** ;
- L'amenée des sédiments se situe **en hiver** ;
- les habitations les plus proches sont à plus de 600 m et ne sont pas sous les vents dominants ;

