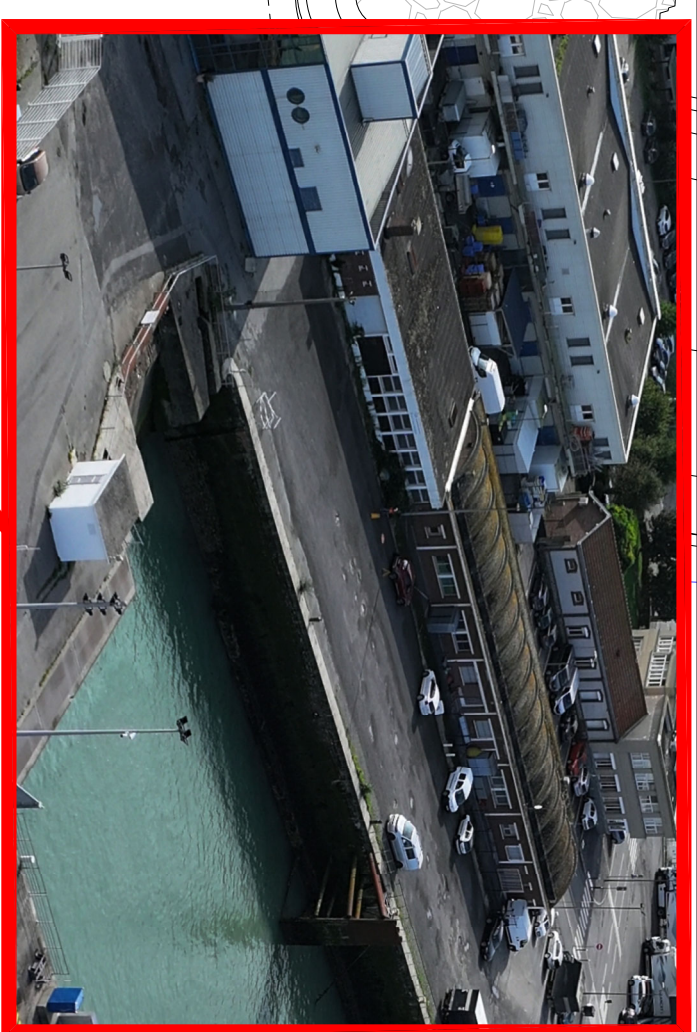
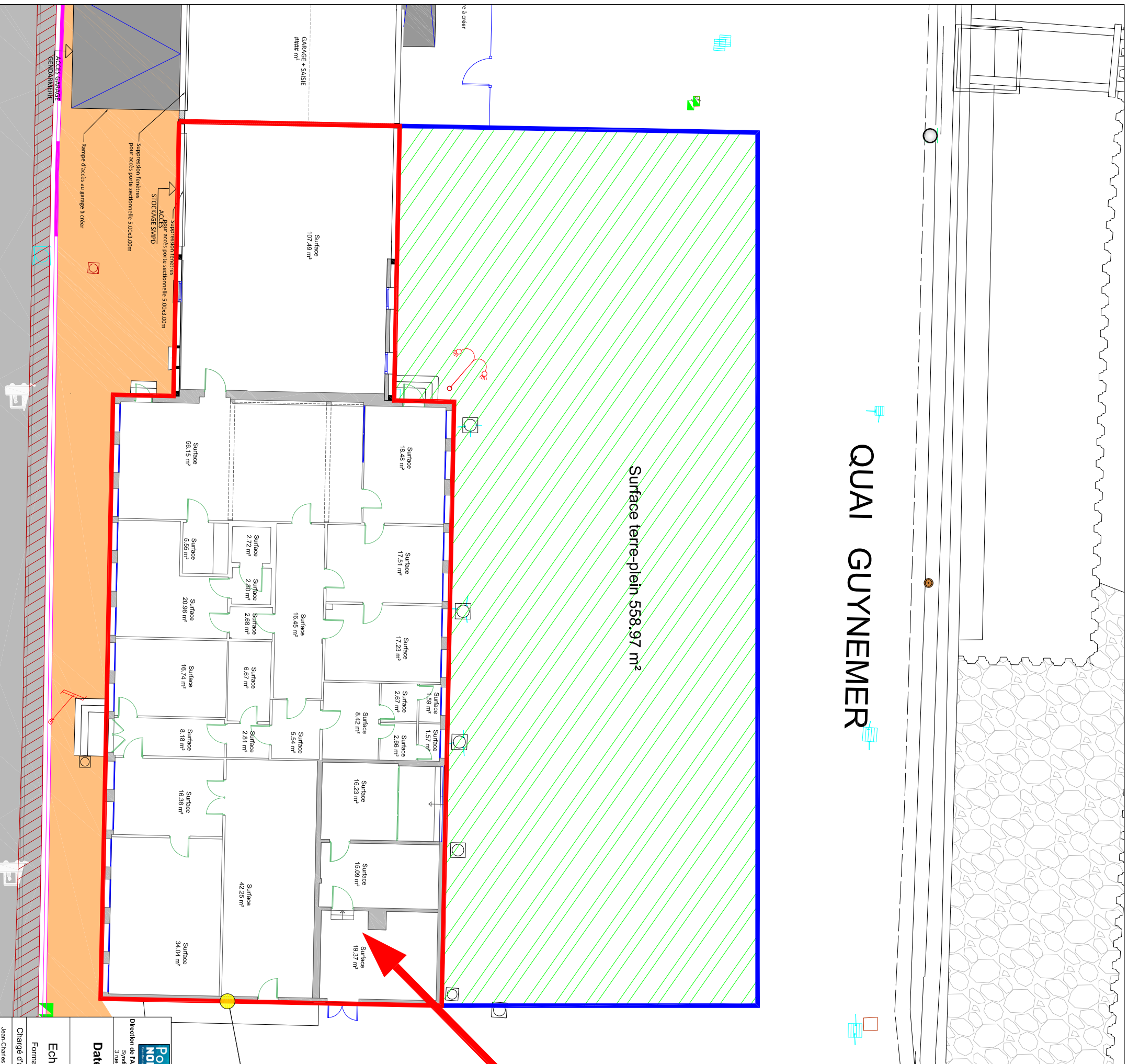


QUAI GUYNEMER



Surface Bâtiment
465,59m²



Direction de l'aménagement et de l'environnement
Syndicat Mixte Ports de Normandie
3 rue Yves Cochet, 14 200 St-Germain

Date: 24/05/2024

Echelle : 1/175

Format: A3

Chargé d'affaire

Jean-Charles LEBLE

Port de Dieppe

Quai Guynemer

AOT ex-bâtiment ADIR Plan de principe

Références: système-carénage (bâtiment ex-bâtiment), édifices/osses, autocarénage, ex-bâtiment, édific