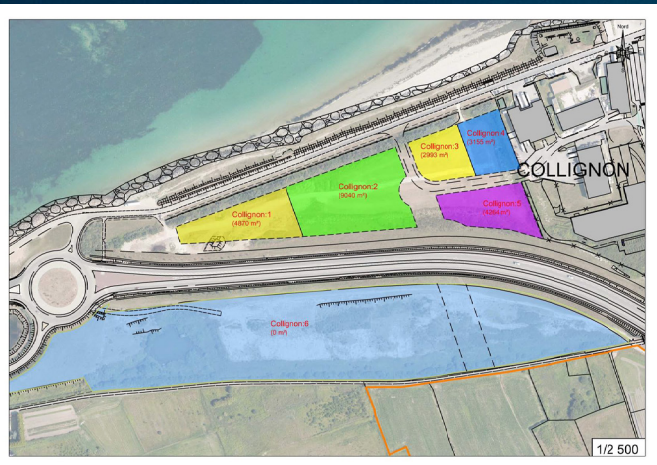


COLLIGNON NORD

PORT DE CHERBOURG

SITUATION / DESERTE

- Belle superficie de terrain 40 410 m²
- Accès aisé depuis le rond-point des Flamands
- Présence des divers réseaux
- Zone à vocation produits de la mer
- APPROVISIONNEMENT POSSIBLE EN EAU DE MER



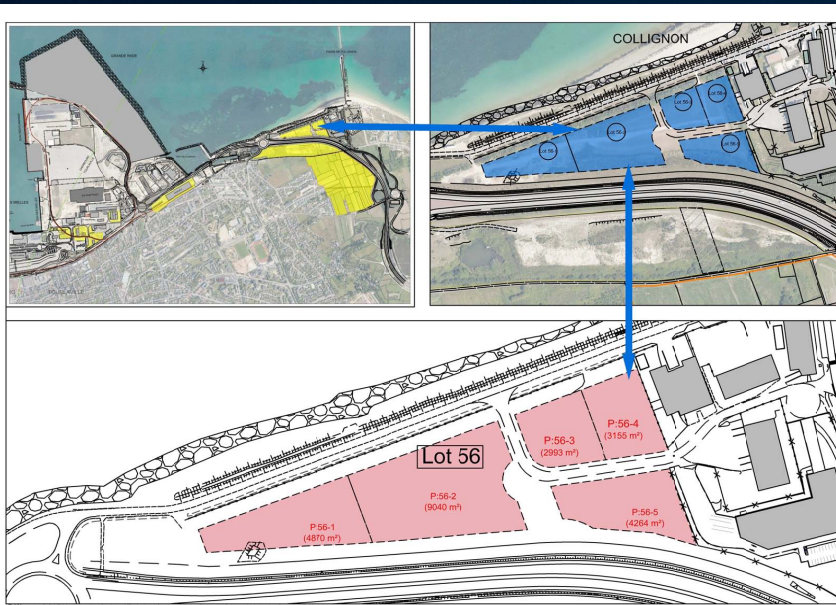
ÉQUIPEMENTS

- Terrain globalement plat, surplombant le boulevard de Collignon, clos par grillage et arbres
- Tènement en remblai et graves stabilisées, le reste en friche

Eaux usées	Oui
Eau potable	Oui
Electricité	Oui

URBANISME

- PLU de Cherbourg en Cotentin approuvé le 19 décembre 2007 Zone 2AUz
- Implantation par rapport aux voies retrait de 100 m par rapport à la mer
- Constructions interdites dans une bande de 100 m à compter de l'axe de la N13 et de la mer
- Usage cohérent avec la vocation de la zone
- Risque de submersion marine
- Terrain non constructible au regard des règles d'urbanisme en vigueur.



CONTACT :

Christophe Fouquet
christophe.fouquet@portsdenormandie.fr

Ports de
NORMANDIE

Caen-Ouistreham // Cherbourg // Dieppe