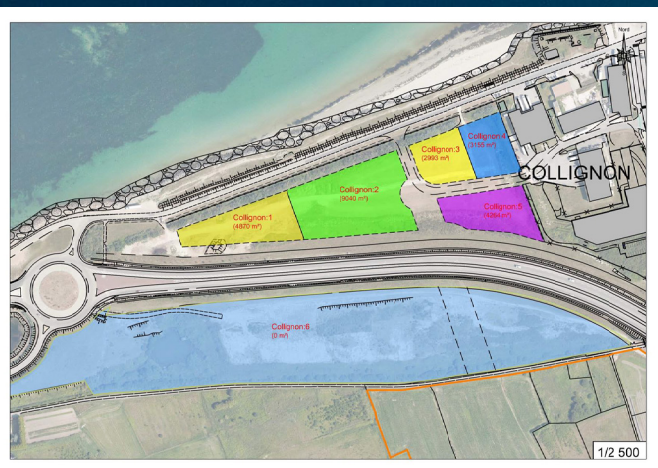


# COLLIGNON NORD

## PORT DE CHERBOURG

### SITUATION / DESSERTE

- Belle superficie de terrain 40 410 m<sup>2</sup>
- Accès aisé depuis le rond-point des Flamands
- Présence des divers réseaux
- Zone à vocation produits de la mer
- APPROVISIONNEMENT POSSIBLE EN EAU DE MER

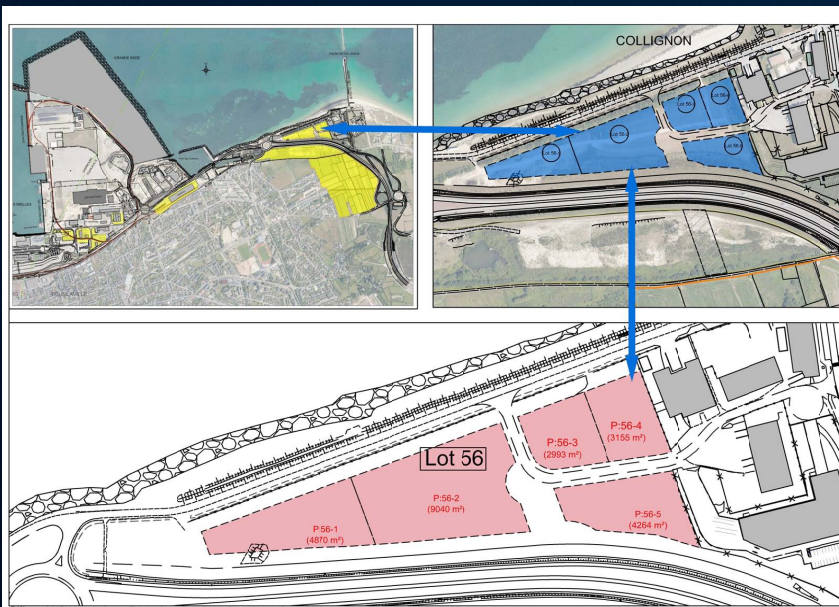


### ÉQUIPEMENTS

- Terrain globalement plat, surplombant le boulevard de Collignon, clos par grillage et arbres
- Tènement en remblai et graves stabilisées, le reste en friche
- Eaux usées : oui
- Eau potable : oui
- Electricité : oui

### URBANISME

- PLU de Cherbourg en Cotentin approuvé le 19 décembre 2007 Zone 2AUz
- Implantation par rapport aux voies retraité de 100 m par rapport à la mer
- Constructions interdites dans une bande de 100 m à compter de l'axe de la N13 et de la mer
- Usage cohérent avec la vocation de la zone
- Risque de submersion marine
- Terrain non constructible au regard des règles d'urbanisme en vigueur.



### CONTACT :

Christophe Fouquet  
[christophe.fouquet@portsdenormandie.fr](mailto:christophe.fouquet@portsdenormandie.fr)

Ports de  
**NORMANDIE**

Caen-Ouistreham // Cherbourg // Dieppe