

# Plan 1



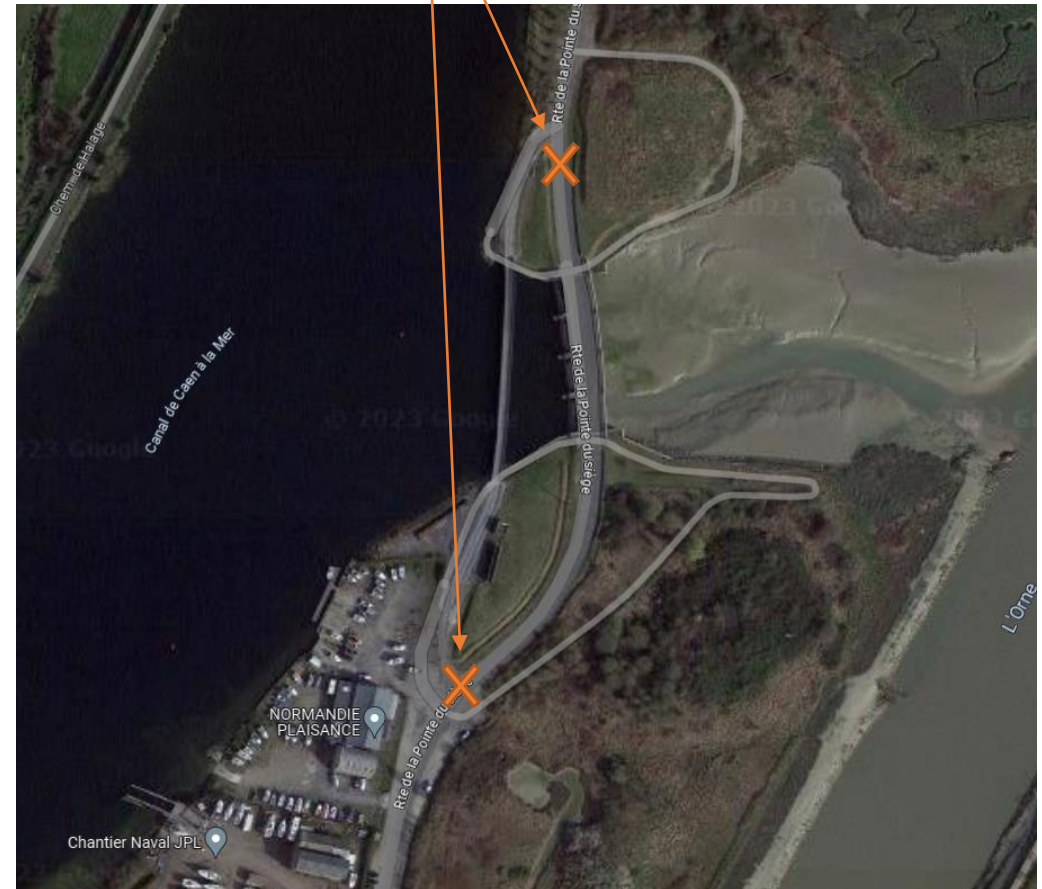
"Route barrée à XXXm"

Avec fermeture demi-chaussée

1. Sortie sud du port de plaisance
2. Rond-point de Ranville (avant Pegasus Bridge)

"Route barrée"

Avec fermeture complète de la chaussée





### 1. Sortie sud du port de plaisance

Panneau "Route barrée à 500m" + route barrée en demi-chaussée

Panneau information: « Route barrée de XXh à XXh du XX au XX .  
Accès Ouistreham par écluse ».



## 2. Rond-point de Ranville (avant Pegasus Bridge)

Panneau "Route barrée à 500m" + route barrée en demi-chaussée

Panneau information: "Route barrée de XXh à XXh du XX au XX.  
Accès Pointe du Siège par écluse de Ouistreham"

Fait à Saint-Contest, le 6 mai 2024  
Pour le Président du Syndicat Mixte  
et par délégation  
Le Directeur Général des Services Techniques  
Bertrand MARSSET